

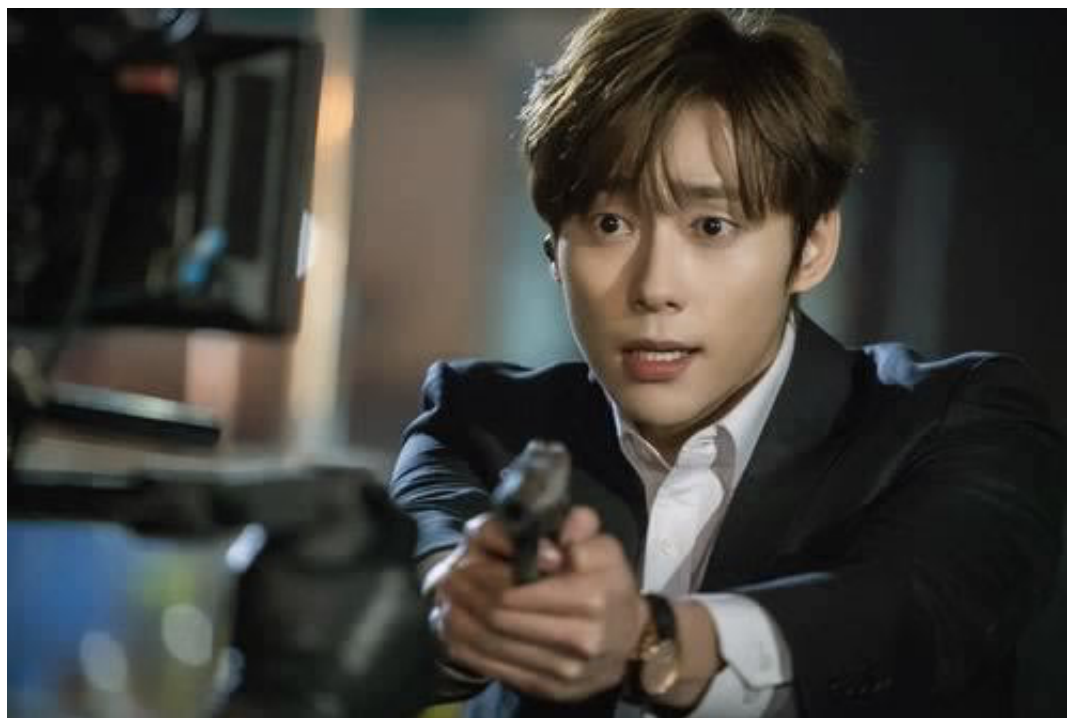
# 碰到平台被黑客服说我对刷审核不给提现~被黑处理经验 - 许许生活网

## 1、内容概略

在网络汪投出款通道维护不给提款怎么办，做好的解决办法网上营前提款出不了金，体现不了要怎么办，首要清晰一点，在心态上想要拿回自己被黑掉的钱必定要支付必定价值，不要指望悉数拿回，应该有这样的心理预备，尽量多拿回来，拿回一点是一点，即使有能力人士也做不到。小编将《碰到平台被黑客服说我对刷审核不给提现》的相关介绍，分享给我，可能会有不同的看法，如果问题得到解决，可以收藏本站哦！

## 2、碰到平台被黑客服说我对刷审核不给提现教你破解？

答：虚假金融平台被骗平台不给提款怎么办，注单延迟不给提款怎么办,这种也是黑平台不给出款一个借口，我们可以通过找专业人士来帮忙，他们通过藏分技术是非常靠谱的，也是真实的，所以网上被黑可以时间找客服反馈情况，看看平台情况是怎么样的，如果是真的维护或者暂时情况，那么还是可以解决的，一直到款不了，那么就要通过专业人士来解决。



如果不小心在王头被黑，你出现这种情况很多都是虚假平台，他们会找各种借口不给你提款，不让你操作出款，现在只要通过我们，我们有对口渠道教你如何快速晚会损失，下面就来告诉大家不给取款怎么办。

注单异常无法取款这方面的解决关键点其实最关键还是看这个平台是不是一点信誉都没有还有这个平台能不能解决，有的平台是解决不了的，所以还是要区分对待的，但是不管是能不能出，关键点在于这个平台能不能登入，额度能不能转换，如果是需要充值才能出款，或者升级VIP那么都是骗人的平台，一点机会都没有了的，所以我们一定要区别对待，看看自己的被黑的原因是什么，如果是需要充值相同金额或者其他的都是不能出的，找谁也没办法的，只能自认倒霉的，所以我们还是远离的好。

如何面对此种情况网上出现异常情况不能出款怎么办，还有各种银行维护，账号违规等这里情况都是黑平台借口，目的就是要黑你，因此你如果不知道怎么办，那么就找到我们，我们就可以帮你解决各种惘投不能出款的问题。

在平台提示通道维护取款失败怎么办。

## 2.1、被黑处理经验

关于平台出款通道维护不给提现什么意思啊网上出现这种情况还是需要我们多去了解一些解决的办法，才能很好的挽回自己的本钱，如果你不懂的怎么去了解，怎么去跟平台沟通，那么可以首先时间咨询我们，我们有这方面的经验，可以帮助你，大家不懂的怎么解决的时候，更需要好好了解这方面的解决途径，当然如果能跟平台客服沟通好，可以恢复正常出款那么就是至好的，但是这种想法，要实现还是很难的，很多平台一但要限制你出款，那么就会很难给你出款的，只有通过其他方式来解决。

6、假若你要请人倾谈你的Du搏难题,但又不习惯零距离或不肯向你了解的人倾吐,你能根据电话,向心理专家和理论家告白你的体会,或商议Du搏难题。

## 2.2、破解方式

在网站端口维护不给出款怎么办，这种情况怎么解决好的出黑工作室都是有很多办法，不是就是一个办法，解决网上被黑情况有很多办法，包括异常未回传检查不到，审核不能通过等情况，都是可以快速解决的，相当适合不懂自己解决，相当着急的平台联络。



联系文章底部，专业出黑，我们专门团队帮你维权客服说注单异常需要通过审核才能出款，其实这种是非常严重的情况，因为正常都不会这种情况，玩的好好的怎么可能会有注单异常，那么也是平台的问题，完全不是你的问题，他们怎么跟你说就是找一个借口，当然如果是新人，很可能就相信了，如果是老司机碰到这种问题，肯定是会找专业解决的出黑工作室来解决，这样就有一线的机会，有人有问这种是不是被骗了，其实这种就是被骗了，因为网上很多这种的被黑的案例，所以不要怀疑，赶紧找我们解决，了解更多的情况，可以上出黑工作室，专业理财知识，教你如有维权。

### 3、文章结语

网上黑平台不能出解决办法当然你在最无助的时候，那么可以时间想到出黑工作室，在这个行业已经非常了解黑的一些东西，而且掌握了很多解决的办法和思路，完全比自己跟平台去闹有用的，很多刚开始账号还是好好的，这个时候如果及时处理

还是可以通过藏分技术来出款的，但是就是没有把握好这个时机，到账了账号被封了，额度也不能正常转换了，这个时候在想找出黑工作室，那么就难了。

## 4、参考文档

[下载：碰到平台被黑客服说我对刷审核不给提现.doc](#)

[《网上出黑是真的吗》](#)

[《在网上黑平台操作提款出现拒绝出款》](#)

[《在平台系统维护不给出款》](#)

[下载：碰到平台被黑客服说我对刷审核不给提现.pdf](#)

[更多关于《碰到平台被黑客服说我对刷审核不给提现》的文档...](#)

## 基本信息

- 主 编：居美馨
- 出版时间：2018-05-04
- 分类：普及读物
- 出版社：福建美术出版社
- 定价：¥46.00 元
- 版权方：吉林电子